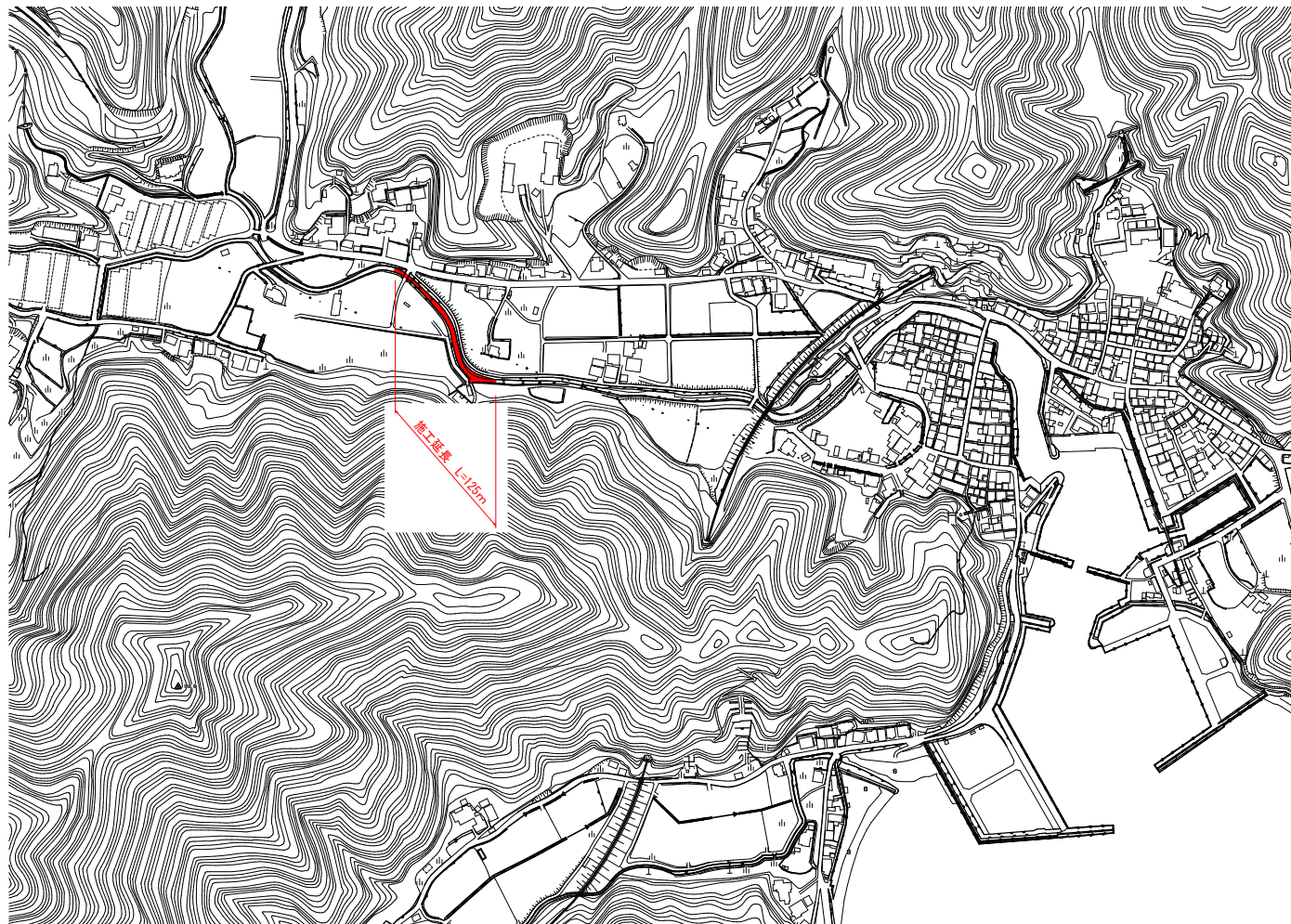


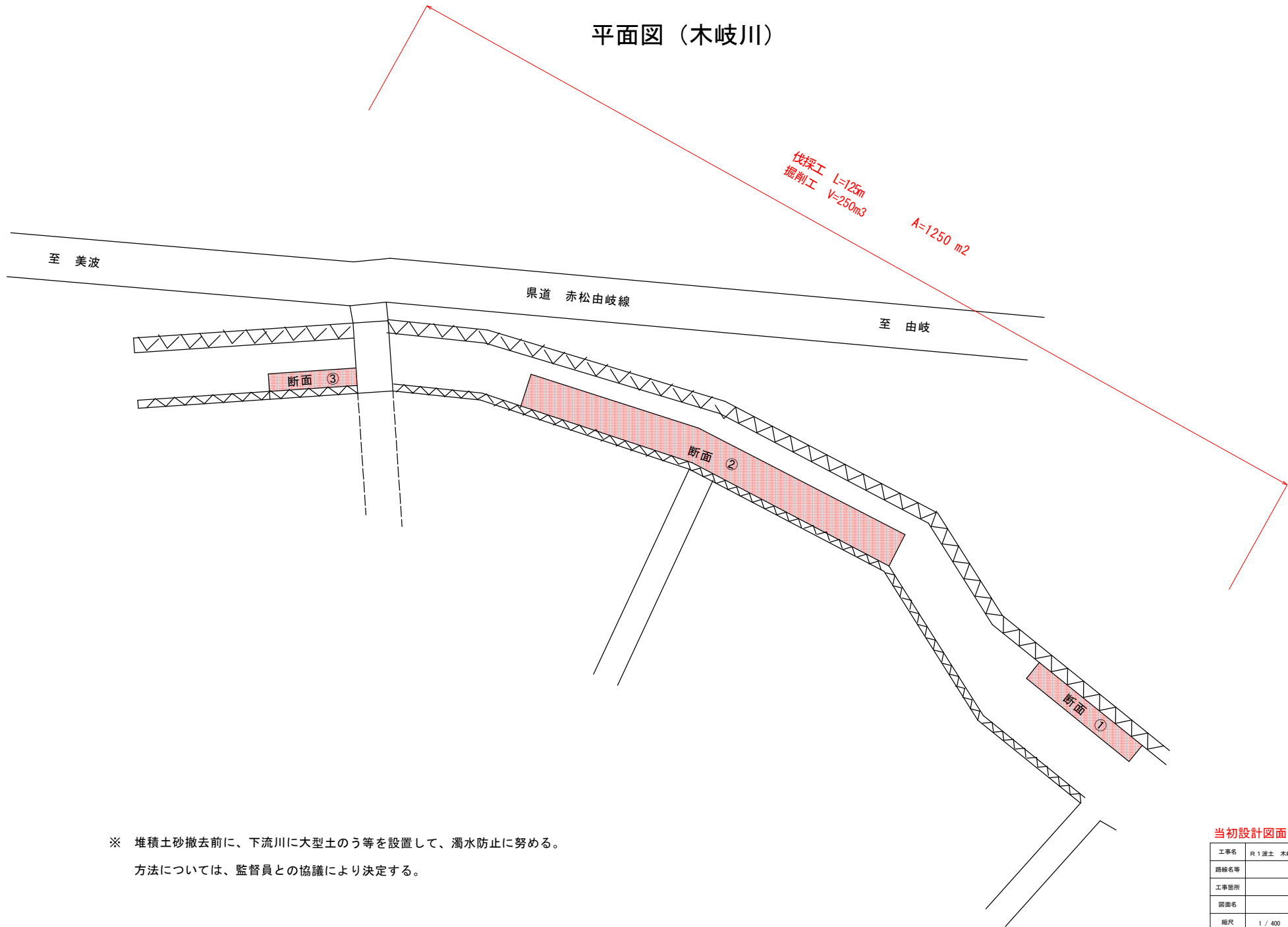
平面図（木岐川）



当初設計図面

工事名	R1波土 木岐川 美波・木岐 河川維持業務
路線名等	木岐川
工事箇所	海部郡美波町木岐
図面名	平面図
縮尺	図面番号 1 / 3
会社名	
事業者名	徳島県南部総合振興局景土整備部<美波>

平面図（木岐川）



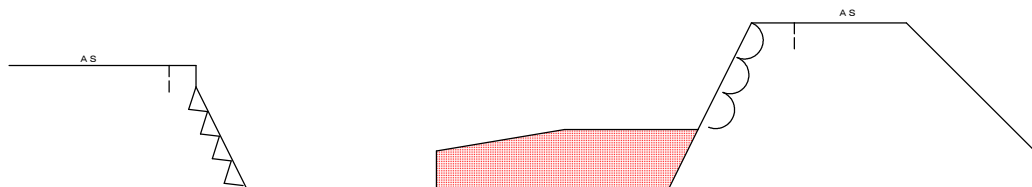
※ 堆積土砂撤去前に、下流川に大型土のう等を設置して、濁水防止に努める。
方法については、監督員との協議により決定する。

当初設計図面

工事名	R1 渡土 木岐川 美波・木岐 河川維持業務		
路線名等	木岐川		
工事箇所	海部郡美波町木岐		
図面名	平面図		
縮尺	1 / 400	図面番号	2 / 3
会社名			
事業者名	徳島県南部総合民局県土整備部<美波>		

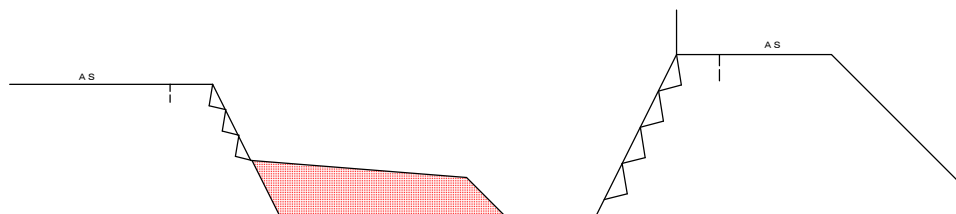
横断図 (木岐川)

断面 ①
L=15.00m



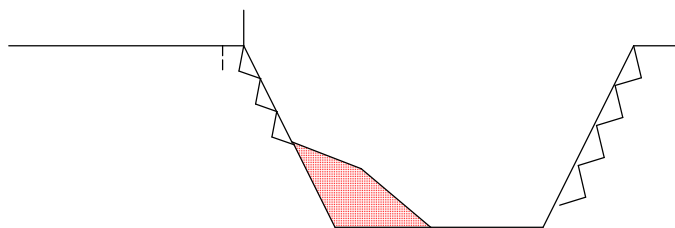
名称	1.0m当り数量	延長	数量
掘削	4.6	15.0	69

断面 ②
L=45.00m



名称	1.0m当り数量	延長	数量
掘削	3.5	45.0	158

断面 ③
L=10.00m



名称	1.0m当り数量	延長	数量
掘削	1.8	10.0	18

名称	1.0式当り数量
掘削	245 m ³

当初設計図面

工事名	R1波土 木岐川 美波・木岐 河川維持業務		
路線名等	木岐川		
工事箇所	海部郡美波町木岐		
図面名	横断図		
縮尺	1 / 400	図面番号	3 / 3
会社名			
事業者名	徳島県南部総合振興局農土整備部<美波>		